



WIR LIEFERN. ALLE PRODUKTE, GÜTEN UND SERVICES.

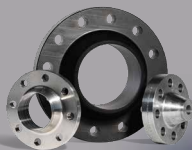
**WITTE FLANGE. Ihr Spezialist für  
perfekte Verbindungen.**

 **WITTE FLANGE**  
The Flange People.

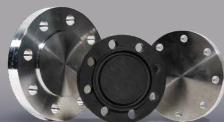
[witte-flange.com](http://witte-flange.com)

FLANGE

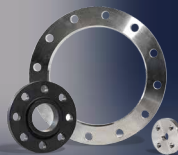
# Unser Lagerprogramm? Komplettpakete aus einer Hand.



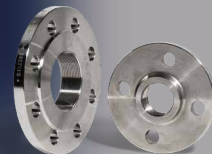
Vorschweißflansche



Blindflansche



Lose / glatte Flansche



Gewindeflansche



Rohrbogen



T-Stücke



Reduzierungen



Kappen



Zeichnungsteile



## Unser Lagerprogramm

P250GH || P235GH TC1 + TC2

16MO3 || 13CRMO4-5

P355QH1 || P265GH || P280GH

SA105N || SA234 WPB

SA350 LF2 || SA420 WPL6

1.4404 || 316L || 1.4401 || 316

1.4571 || 316Ti || 1.4541 || 321

## Unser Lieferprogramm

umfasst alle Güten mit Abnahme und Dokumentation. Fremdbabnahmen wie z. B. TÜV, DNV GL, LRS, ABS sowie nach Kundenwünschen.

## Werkstoffe EN, DIN, ASTM

C-Stähle

Edelstähle

legierte Stähle

Tiefemperatur-Stähle

NE-Metalle

Nickellegierungen

# WITTE FLANGE. The Flange People.

WITTE FLANGE bietet Ihnen:

- ein umfassendes Sortiment an Flanschen, Fittings und Bogen
- alle gängigen Werkstoffe, Nennweiten und Druckstufen
- umfangreiche Lagerbestände und ein großes Lieferprogramm
- ein eigenes Zerspanungszentrum für Spezialanfertigungen und Kleinserien
- Kompetenz, Engagement, Flexibilität und über 60 Jahre Erfahrung



# Das WITTE-Zerspanungszentrum: passgenaue Lösungen.

Auch für Teile, die wir nicht auf Lager haben, finden wir eine Lösung. In unserem Zerspanungszentrum bearbeiten wir Flansche, Fittings und Bogen – ganz nach Ihren Wünschen und Spezifikationen. Um den stetig wachsenden Anforderungen des Marktes gerecht zu werden, erweitern wir ständig den Maschinenpark, fördern unsere Mitarbeiter und sind selbstverständlich nach PED und AD 2000-WO zertifiziert.

**Neben der Bearbeitung von Schweiß-fittings und Flanschen fertigen wir auch Teile aus Vollmaterial.**

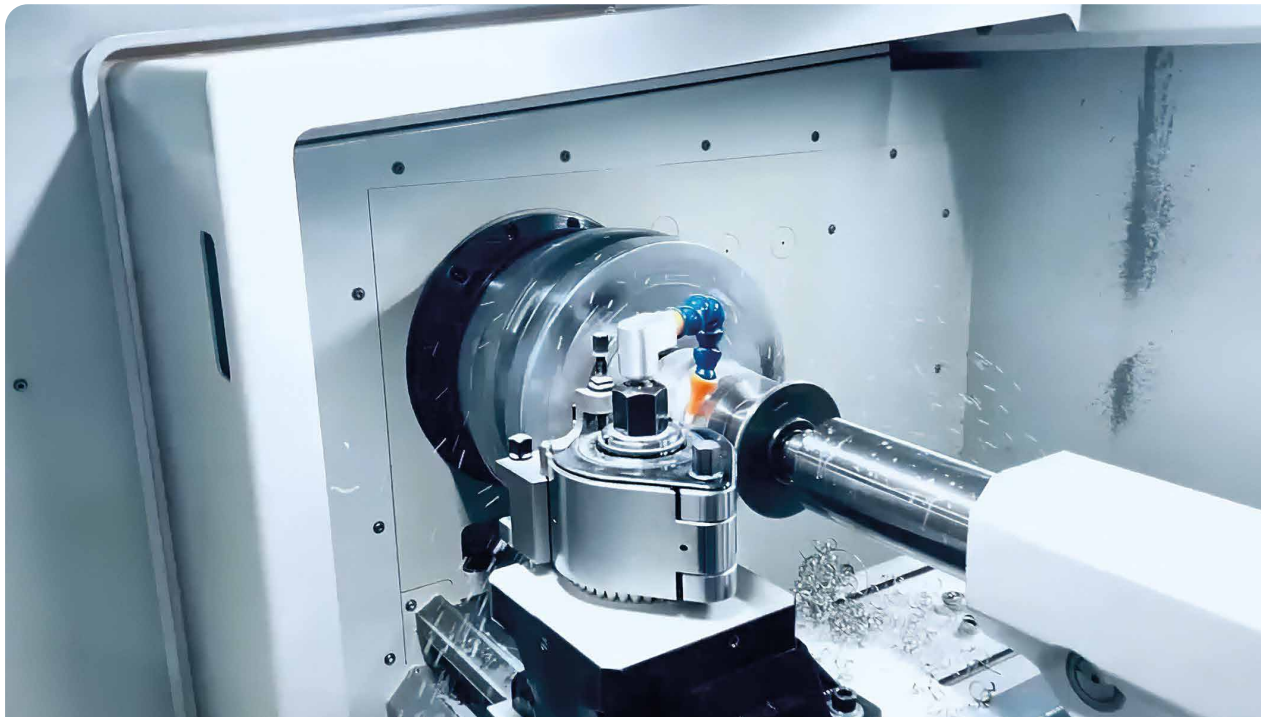
## **Bearbeitung:**

- Beidrehen der Anschlussmaße (S) – von ½" bis 24"
- Sägen von Rohrbogen auf beliebige Winkel – von ½" bis 24"
- Oberflächenbearbeitung bei Flanschen – Rz, Ra 0,5 bis 160

## **Fertigung:**

- Konzentrische und exzentrische Reduzierungen von ½" bis 12"
- T-Stücke von ½" bis 12"
- Gewindeteile (Anschweißnippel, Doppelnippel, Muffen) von ½" bis 4" – R, Rp, G, NPT, BSP/R, BSPT/Rp, BSPIIG
- Sechskanteile (z.B. Hexagonalplugs, Sechskantdoppelnippel) von ½" bis 4"

**Wir fertigen Einzelteile und Kleinserien mit einer Maßgenauigkeit von 0,1 mm. Sonstige Teile nach Zeichnung.**



# Wir sind WITTE. The Steel Partners.

Drei starke Unternehmen, ein großes Ziel:  
Ihre völlige Zufriedenheit.



**WITTE STEEL + FLANGE SYSTEMS GMBH**

Am Nordkreuz 40  
26180 Rastede

Telefon: +49 (0) 4402 59584-20  
E-Mail: [info@witte-flange.com](mailto:info@witte-flange.com)